

Orientation d'Aménagement et de Programmation

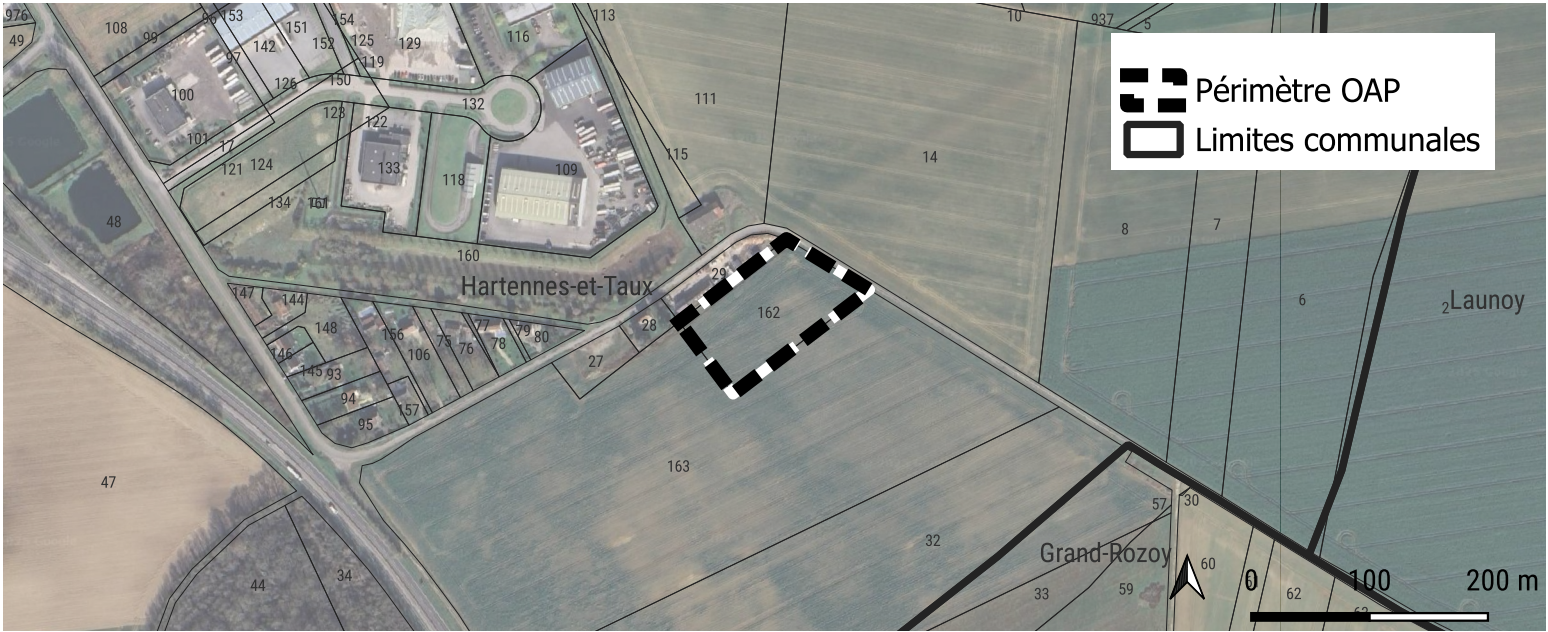
CONTEXTE

L'urbanisation de ce site permet le développement économique sur la commune de Hartennes-et-Taux.

PRINCIPES D'AMENAGEMENT

PROGRAMME

Le site a vocation à accueillir des activités économiques variées.



GESTION ENVIRONNEMENTALE ET PAYSAGERE

Le projet prévoit un traitement paysager des franges du site. Ce traitement des limites a pour vocation de structurer l'entrée visuelle dans le site, d'atténuer l'impact des futures constructions et d'assurer une transition douce avec les terrains agricoles environnants.

Une attention particulière devra être portée à la qualité architecturale et à l'intégration paysagère des futurs bâtiments, tant dans le choix des matériaux que dans la gestion des clôtures, stationnements et espaces techniques.

ACCES ET CIRCULATION

L'aménagement futur devra garantir la sécurisation des accès à la zone à urbaniser, afin de permettre une desserte efficace de chaque lot potentiel et une gestion fluide des flux logistiques, sans conflit d'usage à la sortie de la zone sur la voirie publique.

L'intégration des modes doux (piétons et cycles) devra être anticipée afin d'assurer une accessibilité complète du site et de maintenir une circulation sécurisée le long de la voirie publique.

RISQUES

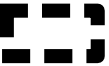
Il conviendra d'intégrer aux réflexions l'ensemble des risques présents sur le site d'OAP : les aménagements futurs devront systématiquement prendre en compte la présence de risques sur site. Le ruissellement des eaux pluviales devra être limité, en mettant en place des solutions de gestion alternative (surfaces perméables, création de noues paysagères, mise en place de dispositifs de stockage des eaux pluviales,...). Les principes d'aménagement du site devront intégrer la question de la gestion des déchets.

Les projets devront limiter les impacts environnementaux. L'infiltration des eaux à la parcelle devra être réalisée.

OAP 4 Commune de Hartennes-et-Taux
Vocation Economique

Légende :


THEME 1 : Modalité d'aménagement, d'équipement
et de programmation de la zone

 Périmètre OAP

Vocation :

 Economique

THEME 2 : Insertion architecturale, urbaine et paysagère

 Principe de traitement des limites, des franges à développer
(traitement paysager et plantation des limites)



VERDI Designer de territoires

0 10 20 m

